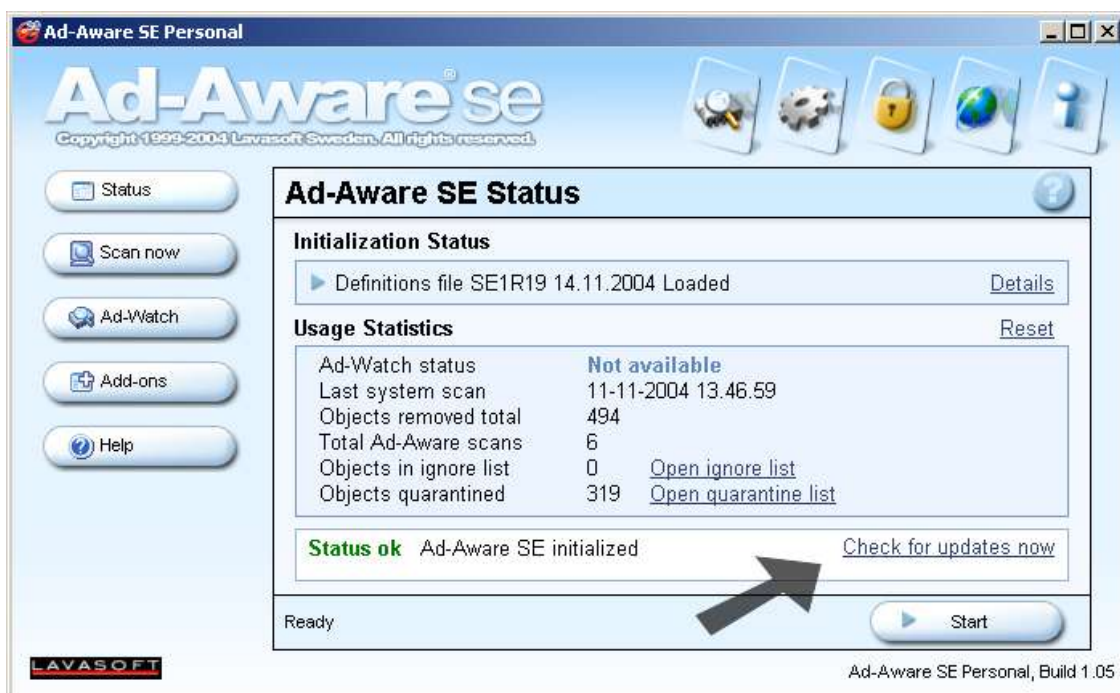


Guida all'utilizzo di Ad-Aware SE personal

Dopo aver provveduto all'installazione del programma, avviatelo.



All'apertura del programma la prima cosa da fare è effettuare l'aggiornamento, cliccando sul pulsante:
Check for update now



Fatta questa operazione si aprirà una nuova finestra e qui cliccare su **Connect**



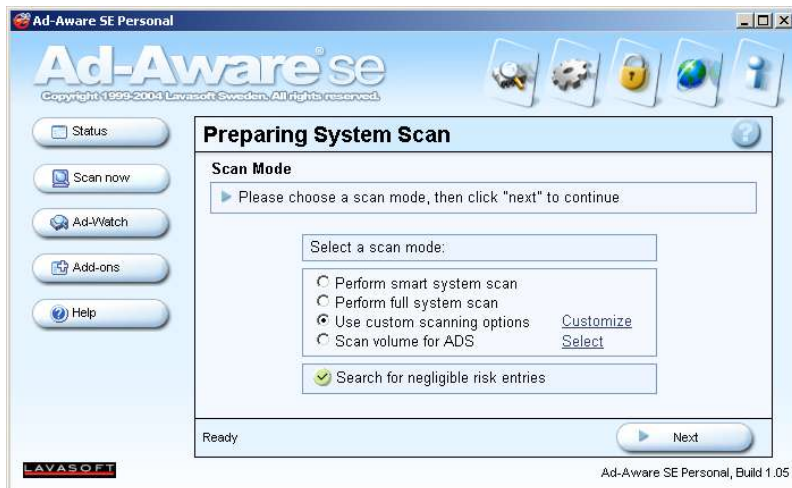
Se ci sono aggiornamenti automaticamente il programma provvederà ad installarli dopodiché vi presenterà una nuova finestra dove dovrete cliccare su **Finish**.



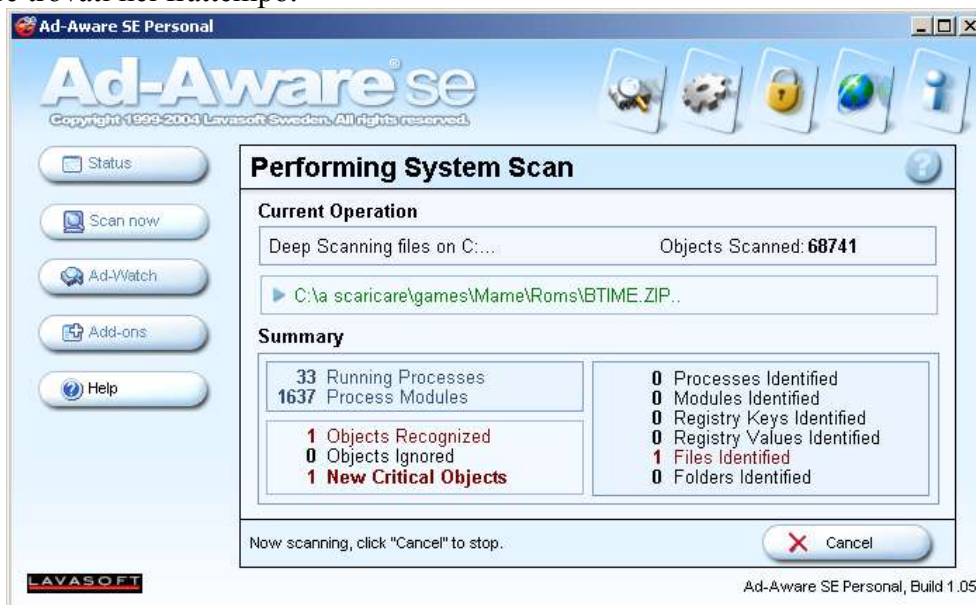
Ora che il programma è aggiornato dobbiamo avviare la scansione per trovare gli eventuali ADWARE presenti, quindi cliccare sul pulsante **Start**.



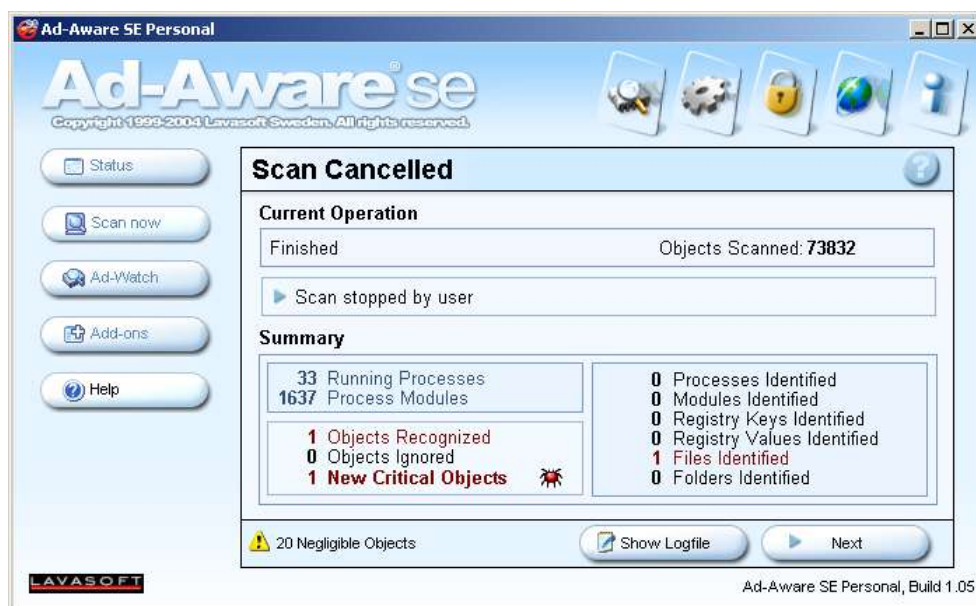
Poi cliccare nuovamente su **Next**.



Con le operazioni sopra citate si avvia la scansione, la durata della scansione dipende dalla grandezza dei dati contenuti nell'harddisk. Durante la ricerca vedrete lo stato di avanzamento dove potrete monitorare anche il numero di Adware trovati nel frattempo.



Ultimata la ricerca cliccare su Next.



Poi cliccare sul quadratino che trovate prima di ogni spione trovato, nel nostro caso ce ne è uno solamente, poi cliccate nuovamente su **Next**.



Comparirà poi una finestra di conferma sulla quale dovrete premere OK.



Ultimate le operazione sopra descritte avrete rimosso gran parte degli spioni in circolazione e potete quindi uscire dal programma.